

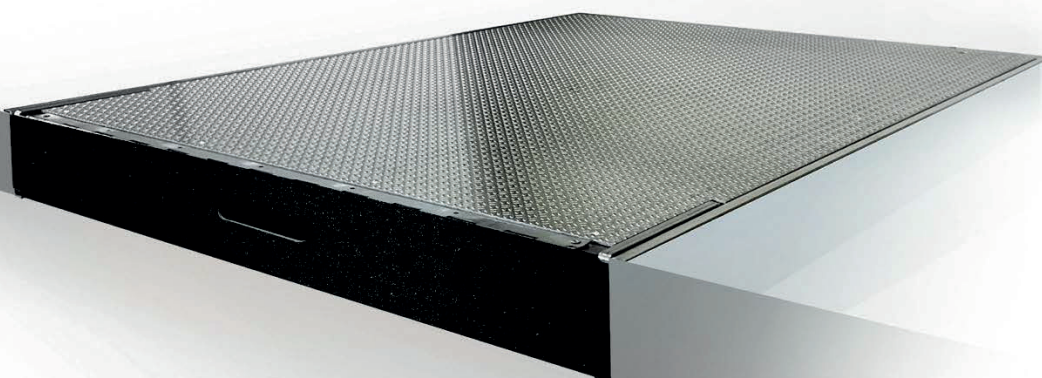
Mydril

PLAN INCLINABLE Manuel Recouvrable & Non-recouvrable

La solution d'accessibilité simple sans emprise sur la voie publique

Permettre l'accès aux personnes à mobilité réduite :

- Sans aucune emprise sur la voie publique
- Sans modification de façade
- Sans perte de surface commerciale
- En toute autonomie



Plan Inclinable Manuel

La solution d'accessibilité sans emprise sur la voie publique



La loi du 11 février 2005 sur l'égalité des droits et des chances des personnes handicapées oblige les établissements recevant du public à être accessibles. L'arrêté du 8 décembre 2014 a assoupli certaines règles dont le pourcentage de pente admissible.

Le plan inclinable automatique est un dispositif innovant et breveté permettant l'accès en toute autonomie pour des marches de 6 à 20 cm



Caractéristiques

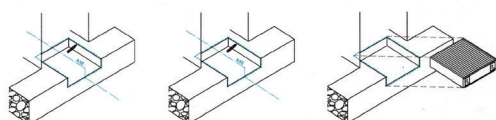
- Le plan inclinable manuel se déploie **sans emprise** sur la voie publique
- **La marche se transforme ainsi en rampe**
- Il est personnalisable pour toutes les marches de **6 à 20 cm**
- Vitesse de déploiement et de repli en **moins de 25 secondes**
- Charge admissible : **325 Kg**
- Dimensions :
 - Largeur du caisson : **80 cm**
 - Longueurs du caisson : **de 80 à 150 cm**
 - Profondeur / Epaisseur : Hauteur de marche (soit de **6 à 20 cm**)
- **Possibilité de recouvrement** : 20 mm (tapis)

Sécurité

- Le déploiement du plan inclinable se fait en **toute sécurité**
- L'absence de débord sur la voie publique réduit toute possible interaction avec un obstacle sur la voirie
- Les côtés latéraux de la marche font office de chasse-roue
- **Un fonctionnement sur batterie est possible** en option

Une signalitique forte et efficace

- **La contremarche est sérigraphiée.** Un **pictogramme** et une **vitrophanie** indiquent que l'établissement est accessible à toute personne à mobilité réduite



Tracer Découper Poser

mydri